

PREGUNTA 17

En el barrio hay muchos tipos de tiendas, en las que al cabo del día entra distinto número de personas.

TIENDAS DE
ROPA



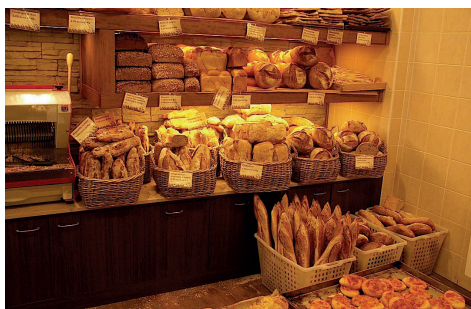
Hay 6 tiendas de ropa.
En total han entrado 180
personas.

ZAPATERÍAS



Hay 3 zapaterías.
En total han entrado 120
personas.

PANADERÍAS



Hay 5 panaderías.
En total han entrado 210
personas.

Teniendo en cuenta la información anterior, escribe el nombre de cada tienda en los cuadros que hay debajo de estas gráficas, en las que están representados los datos anteriores.

